



CAMP DE JOUR



# Programmation camp de jour

été 2026

## INSCRIPTIONS

RÉSIDENTS :

Dès le 10 mars 2026

NON-RÉSIDENTS :

(enfants fréquentant les écoles Montagnac seulement) :

Dès le 17 mars 2026

# CARTE DES SITES

ON S'AMUSE  
EN NATURE !



## ADRESSES DES SITES

- |   |  |
|---|--|
| <b>1</b> <b>PARC CARRIER-CHAMBERLAND ET CENTRE COMMUNAUTAIRE</b><br>46, chemin du Village<br>(Terrain de basketball et modules de jeux) | <b>6</b> <b>PARC DU BRÛLÉ</b><br>79, chemin du Brûlé<br>(Hébertisme)             |
| <b>2</b> <b>PARC DE L'ÉPERON</b><br>20, chemin de l'Éperon  | <b>7</b> <b>CHALET DES LOISIRS DESJARDINS</b><br>8, chemin de l'École            |
| <b>3</b> <b>ÉCOLE MONTAGNAC – BÂTIMENT DU LAC</b><br>570, chemin du Tour-du-Lac   | <b>8</b> <b>CENTRE NAUTIQUE GEORGES-DELISLE</b><br>219, chemin du Tour-du-Lac    |
| <b>4</b> <b>TERRAINS DE TENNIS ET DE PICKLEBALL</b><br>550, chemin du Tour-du-Lac   | <b>9</b> <b>PARC LE SAISONNIER</b><br>78, chemin du Brûlé<br>(Accueil et départ) |
| <b>5</b> <b>PARC HELDER-DUARTE</b><br>550, chemin du Tour-du-Lac<br>(Terrains de soccer)  |  |

# MODALITÉS

Depuis 1979, le camp de jour La Feuille verte poursuit sa vocation de plein air, d'animation de groupe, d'éducation et de formation auprès des jeunes âgés de 5 ans (au 30 septembre de l'année en cours) à 14 ans. Les activités du camp de jour se déroulent sur les terrains municipaux, tels que le parc du Brûlé, le terrain de soccer, le parc Carrier-Chamberland, le parc Le Saisonnier et le Centre nautique Georges-Delisle.



## L'accueil des enfants se fera au parc Le Saisonnier

Les camps sont réservés aux résidents de Lac-Beauport ainsi qu'aux enfants non-résidents inscrits dans les deux écoles Montagnac. Cette mesure vise à limiter le nombre de participants, permettant ainsi une gestion plus fluide des activités et une expérience plus agréable au sein des infrastructures municipales.

## Comment s'inscrire

### RÉSIDENTS\* : Dès le 10 mars 2026.

- En ligne (méthode d'inscription à privilégier : via la plateforme [Qidigo](#).)
- En personne, pendant les heures d'ouverture des bureaux : du lundi au jeudi, de 9 h à 11 h 30 et de 13 h 30 à 16 h.

\*Les bureaux municipaux sont fermés le vendredi.

\*Prenez note que le 10 mars 2026, la plateforme et les bureaux du Service des loisirs ouvriront à 8 h pour les inscriptions.

Adresse : 50, chemin du Village, Lac-Beauport (Québec) G3B 1R2.

- Par téléphone : 418 849-7141, poste 287

\* Une preuve de résidence pourrait être demandée pour confirmer l'accès au camp de jour.

### NON-RÉSIDENTS\* : Dès le 17 mars 2026.

En personne ou par téléphone (aucune inscription en ligne).

Prenez note que le 17 mars 2026, les bureaux du Service des loisirs ouvriront à 8 h pour les inscriptions.

\* Pour les enfants non-résidents fréquentant l'école Montagnac, une preuve doit être fournie avant les inscriptions. Contactez le Service des loisirs au 418 849-7141, poste 287.



### Bien important !

Pour être prêt le matin des inscriptions, assurez-vous de mettre à jour votre dossier sur [Qidigo](#) et d'ajouter votre enfant. Les nouveaux clients doivent également ajouter la Municipalité de Lac-Beauport à leurs organismes en cliquant sur l'étoile, en haut à droite. Cette étape permettra au Service des loisirs de vous aider en cas de besoin lors de votre inscription.

## Tarifs hebdomadaires

Camp de jour  
(9 h à 16 h)

Service de garde  
matin (7 h à 9 h)  
et soir (16 h à 18 h)

Rabais sur  
l'inscription  
d'un 2e enfant  
et plus

Résidents de Lac-Beauport

À partir de  
199 \$

35 \$

10 %

Non-résidents

À partir de  
259 \$

45 \$

n/a



# MODALITÉS • INFORMATIONS

## Renseignements généraux

Les camps seront offerts du 29 juin au 21 août.

Vous pourrez inscrire votre enfant sur une liste d'attente si le groupe de votre choix est complet. Advenant le cas où une place se libérerait, vous serez contacté par notre équipe.

Si le camp proposé est retiré de la grille horaire par manque d'inscriptions, nous communiquerons avec vous par courriel pour d'autres suggestions ou pour un remboursement.

Du 29 juin au 15 août 2026, les semaines 1 à 7 suivront la formule habituelle, avec une programmation variée incluant des camps avec ou sans partenaires. Une superbe occasion de profiter pleinement de l'été!

Pour clore l'été en beauté, une **8<sup>e</sup> semaine** sera offerte du **17 au 21 août 2026**, avec une formule spéciale pensée pour les familles. Le camp sera ouvert de 8 h 30 à 16 h 30, et les activités organisées auront lieu de 9 h à 16 h. Au programme : des activités exclusives et variées pour petits et grands. Le tarif pour cette semaine est de **235 \$**. Les places étant également limitées, nous vous encourageons à réserver sans tarder.

## Modes de paiement

Visa, Mastercard et débit. Le solde peut être acquitté en un versement lors de l'inscription, ou en deux versements selon les modalités suivantes :

- 50 % lors de l'inscription;
- 50 % restant le 8 juin 2026.

Pour les inscriptions après le 8 juin, le total de la facture devra être acquitté en un seul versement au moment de l'inscription.

Pour que les enfants puissent participer au camp, tous les frais doivent être acquittés avant le début de celui-ci.

## Modalités de remboursement et d'annulation

- Annulation jusqu'au 5 mai : remboursement complet.
- Annulation entre le 6 mai et le 9 juin : des frais de 50 \$ seront facturés.
- Annulation après le 9 juin : aucun remboursement, sauf exception (preuve justificative obligatoire)\* :

\*Les exemptions prévues sont un problème de santé (blessure ou maladie), le déménagement ou un décès. Des preuves peuvent être exigées.

\*Le remboursement est valide pour les journées non utilisées seulement. Le remboursement est effectué au prorata, moins les frais d'annulation de 50 \$.

\*Absence du participant : aucun remboursement.

\*Expulsion et mesure disciplinaire : aucun remboursement.

## Force majeure

Advenant certaines circonstances particulières (inondation ou autres événements fortuits, bris d'équipement, etc.), la Municipalité se réserve le droit d'annuler toute activité et de modifier les horaires. Aucun remboursement ne sera effectué.

## Service de garde

Pendant la période de service de garde, les enfants sont animés par les responsables du service de garde, qui ont pour objectif de stimuler les jeunes par le jeu libre.

Offert du lundi au vendredi, de 7 h à 9 h et de 16 h à 18 h.

35 \$ par enfant par semaine.

Pour les enfants qui ne sont pas inscrits au service de garde, des frais de 35 \$ seront facturés pour toute arrivée avant 8 h 45 et pour tout départ après 16 h 15.





# INFORMATIONS DIVERSES

## Chandails

Au début de sa première semaine de camp, chaque jeune recevra gratuitement un chandail du camp de jour La Feuille verte.

## Encadrement

Les ratios proposés varient selon l'âge des participants, allant de 1 animateur pour 10 enfants chez les plus jeunes à 1 animateur pour 15 enfants chez les plus vieux.

## Programme d'intégration pour les enfants ayant des besoins particuliers

Le camp de jour offre un programme d'intégration pour les enfants ayant des besoins particuliers. Une fois votre enfant inscrit, vous serez invité à remplir le formulaire de demande pour le programme d'intégration, présent sur le site Internet municipal sous l'onglet « Camp de jour La Feuille verte ». Ce formulaire doit être retourné **au plus tard le 17 avril 2026** pour que l'enfant soit admissible au programme.

Les demandes déposées par les résidents seront privilégiées si les formulaires ont été reçus au plus tard le 17 mars 2026. Par la suite, les demandes seront traitées sous le principe de « premier arrivé, premier servi ».

Un comité d'analyse se réunira au début du mois de mai 2026 afin d'évaluer les différentes demandes, et les réponses seront transmises avant la fin du mois.

Nous sommes déterminés à créer un environnement inclusif et positif pour tous les enfants, et nous nous réjouissons de partager cette belle aventure estivale avec chaque participant.

## Formation de l'équipe d'animation

Les animateurs suivent une formation en animation, portant notamment sur la psychologie de l'enfant ainsi que sur les techniques d'animation et de programmation. Près de la moitié de l'équipe est également formée en secourisme et RCR. De plus, un spécialiste en intervention est présent chaque jour sur le site.

## Thématique de l'été

L'équipe de coordination et les responsables s'efforceront de préparer une histoire passionnante qui se déroulera tout au long de l'été. Celle-ci sera peuplée de personnages aussi loufoques que captivants, pour le plaisir des petits et des grands.



# NOS CAMPS

NOM DU PROGRAMME	PRIX	29 JUIN	6 JUILLET	13 JUILLET	20 JUILLET	27 JUILLET	3 AOÛT	10 AOÛT	17 AOÛT
<b>TOUCHE-À-TOUT</b>	199 \$	5-6 ans 7-8 ans	5-6 ans 7-8 ans 9-12 ans	5-6 ans 7-8 ans 9-12 ans	5-6 ans 7-8 ans 9-12 ans	5-6 ans 7-8 ans 9-12 ans	5-6 ans 7-8 ans 9-12 ans	5-6 ans 7-8 ans	
<b>EXPLORATEUR</b>	199 \$	5-6 ans 7-8 ans 9-12 ans	5-6 ans 7-8 ans 9-12 ans	5-6 ans 7-8 ans 9-12 ans	5-6 ans 7-8 ans 9-12 ans	5-6 ans 7-8 ans	5-6 ans 7-8 ans 9-12 ans	5-6 ans 7-8 ans	
<b>SPORTIF</b>	199 \$	5-6 ans 7-8 ans 9-12 ans	5-6 ans 7-8 ans 9-12 ans	5-6 ans 7-8 ans 9-12 ans	5-6 ans 7-8 ans	5-6 ans 7-8 ans 9-12 ans	5-6 ans 7-8 ans 9-12 ans	5-6 ans 7-8 ans 9-12 ans	
<b>ARTISTIQUE</b>	199 \$	5-6 ans 7-8 ans 9-12 ans	5-6 ans 7-8 ans 9-12 ans	5-6 ans 7-8 ans 9-12 ans	5-6 ans 7-8 ans 9-12 ans	5-6 ans 7-8 ans 9-12 ans	5-6 ans 7-8 ans 9-12 ans	5-6 ans 7-8 ans 9-12 ans	
<b>DANSE</b>	210 \$	5-6 ans	7-8 ans	7-8 ans		9-12 ans	5-6 ans	5-6 ans	
<b>CAMPING</b>	290 \$		7-8 ans	7-8 ans	9-12 ans	7-8 ans	5-6 ans	9-12 ans	
<b>VÉLO DE MONTAGNE</b>	230 \$	7-8 ans	9-12 ans	9-12 ans			7-8 ans		
<b>INITIATION À L'ANIMATION</b>	550 \$	13-14 ans	13-14 ans	13-14 ans	13-14 ans				
<b>SEMAINE 8</b>	235 \$								5-6 ans 7-8 ans 9-12 ans
<b>KATAG</b>	315 \$			6-8 ans 9-12 ans					
<b>AVENTURE LASER TAG</b>	320 \$							7-8 ans 9-12 ans	
<b>BASKET EMBQ</b>	275 \$	6-8 ans 9-12 ans							
<b>SOCCER CSJQ</b>	285 \$		6-8 ans 9-12 ans						
<b>SOCCER CSJQ 100% FILLE</b>	285 \$	7-12 ans							
<b>TENNIS ET PICKLEBALL</b>	290 \$				5-8 ans 9-12 ans				
<b>TENNIS</b>	290 \$						5-8 ans 9-12 ans		
<b>PLANCHE À PAGAIE</b>	300 \$							9-12 ans	
<b>GYMNASTIQUE BÉLIZIA</b>	270 \$		6-8 ans 9-12 ans						
<b>CHEERLEADING BÉLIZIA</b>	280 \$			6-8 ans 9-12 ans					
<b>CAMP PINÇO ET EXPO</b>	300 \$			9-12 ans					



# NOS CAMPS



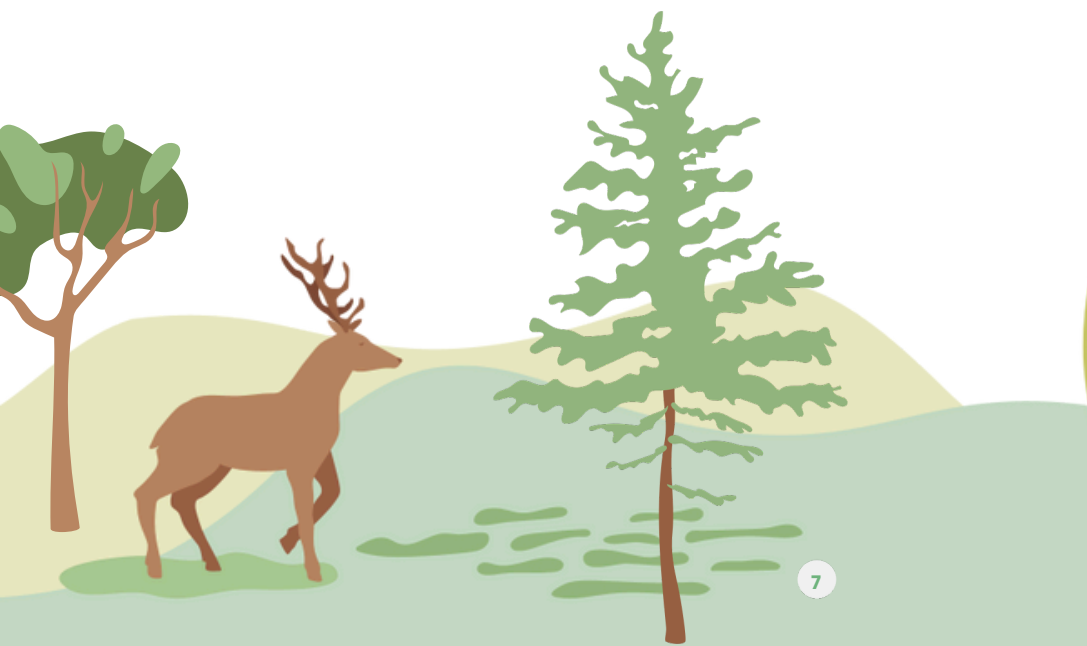
Nos camps sont conçus pour répondre aux préférences de chaque enfant. Grâce à une variété de camps stimulants, les jeunes profitent pleinement des plaisirs du plein air tout en explorant des activités qui correspondent à leurs intérêts.

Même si un camp est offert à plusieurs reprises durant l'été, les activités varient d'une semaine à l'autre, permettant aux jeunes de vivre une expérience différente à chaque participation.

Nos camps en partenariat sont développés en collaboration avec des experts passionnés dans leur domaine. En plus des activités offertes dans nos camps, les participants profitent d'un encadrement quotidien adapté à leur niveau, selon la discipline choisie.

C'est une occasion privilégiée de combiner le plaisir du plein air à un apprentissage concret et motivant dans un domaine qui les inspire.

Les cliniques, animées par nos [spécialistes](#) ou [partenaires](#), ont lieu chaque jour et durent généralement entre une et trois heures.



# NOS CAMPS



## Artistique • 5 à 12 ans • 199 \$ • Semaine 1 à 7

Ce camp est conçu pour offrir aux jeunes une expérience enrichissante à travers une gamme d'activités en arts plastiques, telles que la peinture, le dessin et d'autres techniques créatives. Les enfants pourront ainsi participer régulièrement à des ateliers ludiques, où ils exploreront les bases de différentes formes d'expression artistique tout en ayant l'occasion de développer leurs talents et leur créativité.

## Explorateur • 5 à 12 ans • 199 \$ • Semaine 1 à 7

Ce camp offrira divers ateliers immersifs et activités ludiques, où les jeunes découvriront et exploreront les sciences, les animaux, le jardinage et bien plus encore. Ils auront l'occasion de réaliser des expériences scientifiques, de développer leur curiosité et leur créativité, et de s'amuser à travers des activités variées et stimulantes.

Les jeunes explorateurs auront également la chance de visiter la ferme et le centre d'interprétation de Cité Joie, pour vivre une expérience encore plus riche et complète.

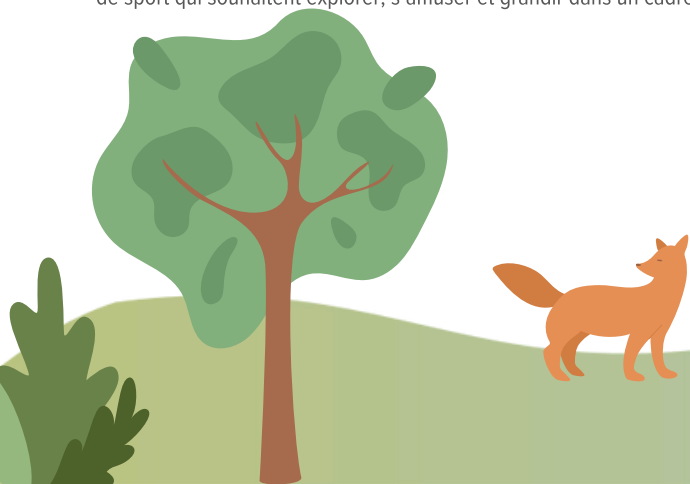
## Touche-à-tout • 5 à 12 ans • 199 \$ • Semaine 1 à 7

Ce camp propose des activités variées visant à favoriser l'épanouissement des participants et le plaisir du plein air. Les jeunes profiteront, entre autres, des cliniques offertes dans les camps sportifs, explorateurs et artistiques, et auront l'occasion de découvrir différentes disciplines, explorer et s'amuser grâce aux activités diversifiées.

Les jeunes inscrits au programme Touche-à-tout auront également la chance de visiter la ferme et le centre d'interprétation de Cité Joie, afin de vivre une expérience encore plus riche et complète.

## Sportif • 5 à 12 ans • 199 \$ • Semaine 1 à 7

Ce camp offre bien plus qu'une simple gamme d'activités sportives. Il propose une palette d'expériences diversifiées qui allient le sport à des jeux organisés, créant ainsi un environnement propice au développement des interactions sociales chez les jeunes. Chaque semaine est soigneusement conçue pour offrir une expérience dynamique et enrichissante aux jeunes passionnés de sport qui souhaitent explorer, s'amuser et grandir dans un cadre stimulant.





# NOS CAMPS



## Camping • 5 à 12 ans • 290 \$ • Semaine 2 à 7

Ce camp offre une semaine immersive axée sur le camping et le plein air. Les jeunes apprendront à monter une tente, à allumer un feu de façon sécuritaire, à cuisiner de simples repas en nature, et bien plus encore. À travers des activités ludiques et pratiques, ils développeront leur autonomie, leur sens de l'aventure et leur plaisir d'être dehors, dans un cadre sécuritaire et stimulant. Le point fort de la semaine sera une nuitée en tente, durant laquelle le souper et le déjeuner seront fournis. Les participants doivent apporter leur sac de couchage.

## Vélo de montagne • 7 à 12 ans • 230 \$ • Semaine 1, 2, 3 et 6

Ce camp propose une semaine d'aventure à vélo de montagne dans les parcs du Brûlé et de l'Éperon, où les jeunes pourront s'amuser tout en perfectionnant leurs bases et techniques en sentier. À travers des activités encadrées, ils développeront leur confiance, leur autonomie et leur plaisir de rouler. Les participants doivent être capables de rouler au moins 5 km, de démarrer et s'arrêter seuls et d'avoir une expérience en vélo de montagne. Ils doivent apporter leur vélo et leur casque; le port d'autres équipements de protection est fortement recommandé. Un lieu fermé sera disponible pour ranger les vélos le soir.

## Danse • 5 à 12 ans • 210 \$ • Semaine 1, 2, 3, 5, 6 et 7

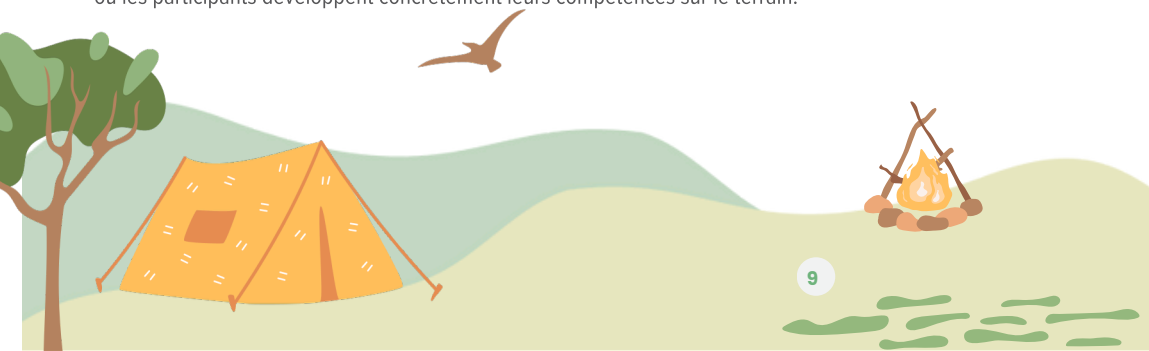
Ce camp propose une semaine rythmée autour de la danse, où les jeunes pourront s'amuser tout en développant leurs techniques et leur créativité. À travers des activités variées et encadrées, ils exploreront différents styles de danse, amélioreront leur coordination, leur expression corporelle et leur confiance en eux. Les participants auront l'occasion de pratiquer à leur rythme, de relever des défis adaptés à leur niveau et de profiter d'une expérience enrichissante et dynamique.

## Initiation à l'animation • 13-14 ans • 550 \$ • 4 semaines

Conformément au programme national de formation en animation, ce camp répond aux exigences élevées du milieu du loisir et du sport. Le camp d'initiation à l'animation permettra aux ados de 13 et 14 ans d'apprendre les bases de l'animation dans un contexte ludique. Ainsi, ils pourront profiter d'une expérience d'apprentissage unique leur permettant d'acquérir leur diplôme d'aptitude aux fonctions d'animateur (DAFA).

## La relève • 13-14 ans • 50 \$ • Semaine 1 à 8

Le camp La Relève s'adresse aux jeunes de 13 à 14 ans ayant complété le camp d'initiation à l'animation et qui souhaitent aller plus loin dans leur parcours. Ce camp agit comme un véritable stage d'exploration et d'apprentissage en animation, où les participants développent concrètement leurs compétences sur le terrain.



# NOS CAMPS



## **Basketball** • 6 à 12 ans • 275 \$ • Semaine 1 ( 29 juin)

Ce camp, offert en collaboration avec l'[École de mini-basket de Québec \(EMBQ\)](#), proposera quotidiennement des cliniques d'apprentissage. La gamme de cours diversifiés répondra assurément aux joueurs débutants et aux jeunes passionnés souhaitant parfaire leurs connaissances. Les ateliers seront offerts par des joueurs qualifiés, pédagogues, et surtout, captivés par ce sport.

## **Cheerleading** • 6 à 12 ans • 280 \$ • Semaine 3 ( 13 juillet)

Ce camp, offert en collaboration avec [Belizia Sport](#), proposera chaque jour des ateliers dynamiques de cheerleading. Que les participants soient débutants ou déjà familiers avec cette discipline, ils auront l'occasion de développer leurs compétences en chorégraphie, en montées, en sauts et en gymnastique. Encadrés par une entraîneuse qualifiée et passionnée, les jeunes apprendront une routine de niveau 1 ou 2 déterminée selon l'évaluation faite lors de la première journée de camp. La chorégraphie préparée tout au long de la semaine sera présentée aux parents le vendredi midi, pour une finale haute en énergie !

## **Gymnastique** • 6 à 12 ans • 270 \$ • Semaine 2 ( 6 juillet)

Ce camp, organisé en partenariat avec [Belizia Sport](#), offre des ateliers quotidiens de gymnastique adaptés à tous les niveaux. Les jeunes auront l'occasion d'apprendre les bases, de perfectionner leur technique et de développer leur agilité. À travers des séances répétées, essentielles pour progresser en gymnastique, ils pourront consolider leurs acquis et tenter de nouveaux mouvements. Encadrés par une entraîneuse qualifiée et passionnée, ils évolueront dans une ambiance dynamique et motivante.

## **Planche à pagaie** • 9 à 12 ans • 300 \$ • Semaine 7 ( 10 août)

Élaboré en collaboration avec [La Plage Québec](#), ce camp offre une façon amusante d'expérimenter la planche à pagaie, spécialement adaptée pour les jeunes débutants ou initiés. Sous la supervision attentive d'instructeurs qualifiés, les participants apprendront quotidiennement les différentes techniques, tout en bénéficiant d'un magnifique environnement sécurisé. Tout le matériel est fourni.

## **Pinço et expo** • 9 à 12 ans • 300 \$ • Semaine 3 ( 13 juillet)

Élaboré en collaboration avec [Au Précieux Temps](#), ce camp permettra aux participants de créer des œuvres d'art collectives qui reflètent la richesse de leurs idées et de leurs talents. En utilisant la peinture comme médium principal, les jeunes auront la chance d'explorer différentes techniques artistiques et thématiques où la créativité rencontre la communauté. À la fin de la semaine, les œuvres seront dévoilées lors d'une exposition artistique. Tout le matériel est fourni.





# NOS CAMPS



**Soccer** • 6 à 12 ans • 285 \$ • Semaine 2 ( 6 juillet )

**Soccer 100 % fille** • 6 à 12 ans • 285 \$ • Semaine 1 ( 29 juin )

Ces camps, offerts en collaboration avec le Club de soccer Jacques-Cartier (CSJC), proposeront quotidiennement des cliniques d'apprentissage. Les jeunes auront la chance de développer leur technique, leur sens du jeu et leur esprit d'équipe grâce à une série d'entraînements et de formes jouées. Qu'ils soient débutants ou plus expérimentés, ils pourront se développer à leur rythme par le biais de divers ateliers de développement. Les espadrilles et les protège-tibias sont obligatoires.



**Tennis** • 6 à 12 ans • 290 \$ • Semaine 6 ( 3 Août )

Ce camp, offert en collaboration avec L2 Tennis Solutions, proposera quotidiennement des cliniques d'apprentissage. Conçu pour tous les niveaux, il offrira aux participants l'occasion de perfectionner leur technique et de maîtriser les règles du jeu, leur permettant ainsi de participer à des parties amicales. Les séances seront adaptées en fonction du progrès et des compétences individuelles de chacun. Tout le matériel est fourni.



**Tennis et pickleball** • 6 à 12 ans • 290 \$ • Semaine 4 ( 20 juillet )

Élaboré en partenariat avec L2 Tennis Solutions et L2 Pickleball, ce camp propose une semaine dédiée à la pratique de deux sports de raquette. Conçu pour tous les niveaux, il offre aux participants l'occasion de perfectionner leur technique et de maîtriser les règles du jeu, leur permettant ainsi de participer à des parties amicales. Les séances seront adaptées en fonction du progrès et des compétences individuelles de chacun. Tout le matériel est fourni.

**Aventure Laser Tag** • 6 à 12 ans • 320 \$ • Semaine 7 ( 10 Août )

Offert en collaboration avec Animation KATAG, ce camp permettra aux participants de s'immerger dans un monde de stratégie, de coopération et d'adrénaline, alors qu'ils s'affronteront dans des duels captivants de laser tag. Les jeunes mettront en pratique leurs compétences tactiques et développeront leur esprit d'équipe ainsi que leurs habiletés de tir.

**KATAG, le jeu d'épées-mousse** • 6 à 12 ans • 315 \$ • Semaine 3 ( 13 juillet )

Ce camp d'épées-mousse, offert en collaboration avec Animation KATAG, permettra aux jeunes de s'immerger dans un univers fantastique. Les participants seront plongés dans un monde d'énigmes à résoudre et de défis stratégiques à relever pour accomplir leur quête. En plus des missions épiques, les participants auront l'occasion de découvrir des activités complémentaires passionnantes, comme l'exploration des casques de réalité virtuelle, ainsi que bien d'autres surprises.





## La Feuille verte naturellement le fun !



### **Vous n'avez pas trouvé de camp pour votre ado ?**

La Maison des jeunes Le Cabanon propose une option estivale pour les jeunes de 11 à 14 ans. Pour connaître les détails et pour les inscriptions, contactez-la !

#### **NOUS JOINDRE**

✉ [feuilleverte@lacbeauport.net](mailto:feuilleverte@lacbeauport.net)

📍 Adresse du Service des loisirs :  
50, chemin du Village, Lac-Beauport QC G3B 1R2

☎ 418 849-7141 poste 287

📍 [Camp de jour La Feuille verte – Municipalité de Lac-Beauport](#)