



CAMP DE JOUR



Programmation CAMP DE JOUR

été 2025

INSCRIPTIONS

RÉSIDENTS :

11 mars au 7 mai 2025

NON-RÉSIDENTS (enfants fréquentant
les écoles Montagnac seulement) :

18 mars au 7 mai 2025



Carte des sites

**ON S'AMUSE
EN NATURE!**



ADRESSES DES SITES

- 1** **PARC CARRIER-CHAMBERLAND ET CENTRE COMMUNAUTAIRE**
46, chemin du Village
(Terrain de basketball et modules de jeux)
- 2** **PARC DE L'ÉPERON**
20, chemin de l'Éperon
- 3** **ÉCOLE MONTAGNAC – BÂTIMENT DU LAC**
570, chemin du Tour-du-Lac
(Stationnement et débarcadère)
- 4** **TERRAINS DE TENNIS ET DE PICKLEBALL**
550, chemin du Tour-du-Lac
- 5** **PARC HELDER-DUARTE**
550, chemin du Tour-du-Lac
(Terrains de soccer)
- 6** **PARC DU BRÛLÉ**
79, chemin du Brûlé
(Hébertisme et tir à l'arc)
- 7** **CHALET DES LOISIRS DESJARDINS**
8, chemin de l'École
(Quartier général des animateurs)
- 8** **CENTRE NAUTIQUE GEORGES-DELISLE**
219, chemin du Tour-du-Lac
- 9** **PARC LE SAISONNIER**
78, chemin du Brûlé

Modalités

Depuis 1979, le camp de jour La Feuille verte poursuit sa vocation de plein air, d'animation de groupe, d'éducation et de formation auprès des jeunes âgés de 5 ans (au 30 septembre de l'année en cours) à 14 ans. Les activités du camp de jour se déroulent sur les terrains municipaux, tels que le parc du Brûlé, le terrain de soccer, le parc Carrier-Chamberland, le parc Le Saisonnier et le Centre nautique Georges-Delisle.



L'accueil des enfants se fera au parc Carrier-Chamberland, derrière l'école Montagnac, avec un accès facilité par le stationnement de l'école. Le Chalet des loisirs Desjardins servira de quartier général pour l'équipe d'animation.

Les camps sont réservés aux résidents de Lac-Beauport ainsi qu'aux enfants non-résidents inscrits dans les deux écoles Montagnac. Cette mesure vise à limiter le nombre de participants, permettant ainsi une gestion plus fluide des activités et une expérience plus agréable au sein des infrastructures municipales.



Bien important !

Pour être prêt le matin des inscriptions, assurez-vous de mettre à jour votre dossier sur [Qidigo](#) et d'ajouter votre enfant. Les nouveaux clients doivent également ajouter la Municipalité de Lac-Beauport à leurs organismes en cliquant sur l'étoile, en haut à droite. Cette étape permettra au Service des loisirs de vous aider en cas de besoin lors de votre inscription.

Comment s'inscrire

RÉSIDENTS* : 11 MARS AU 7 MAI 2025.

- En ligne (Méthode d'inscription à privilégier : via la plateforme [Qidigo](#).)
- En personne.

Pendant les heures d'ouverture des bureaux : du lundi au jeudi, de 9 h à 11 h 30 et de 13 h 30 à 16 h. Les bureaux municipaux sont fermés le vendredi.

Prenez note que le 11 mars 2025, la plateforme et les bureaux du Service des loisirs ouvriront à 8 h pour les inscriptions.

Adresse : 50, chemin du Village, Lac-Beauport (Québec) G3B 1R2.

- Par téléphone : 418 849-7141, poste 287

* Une preuve de résidence pourrait être demandée pour confirmer l'accès au camp de jour.

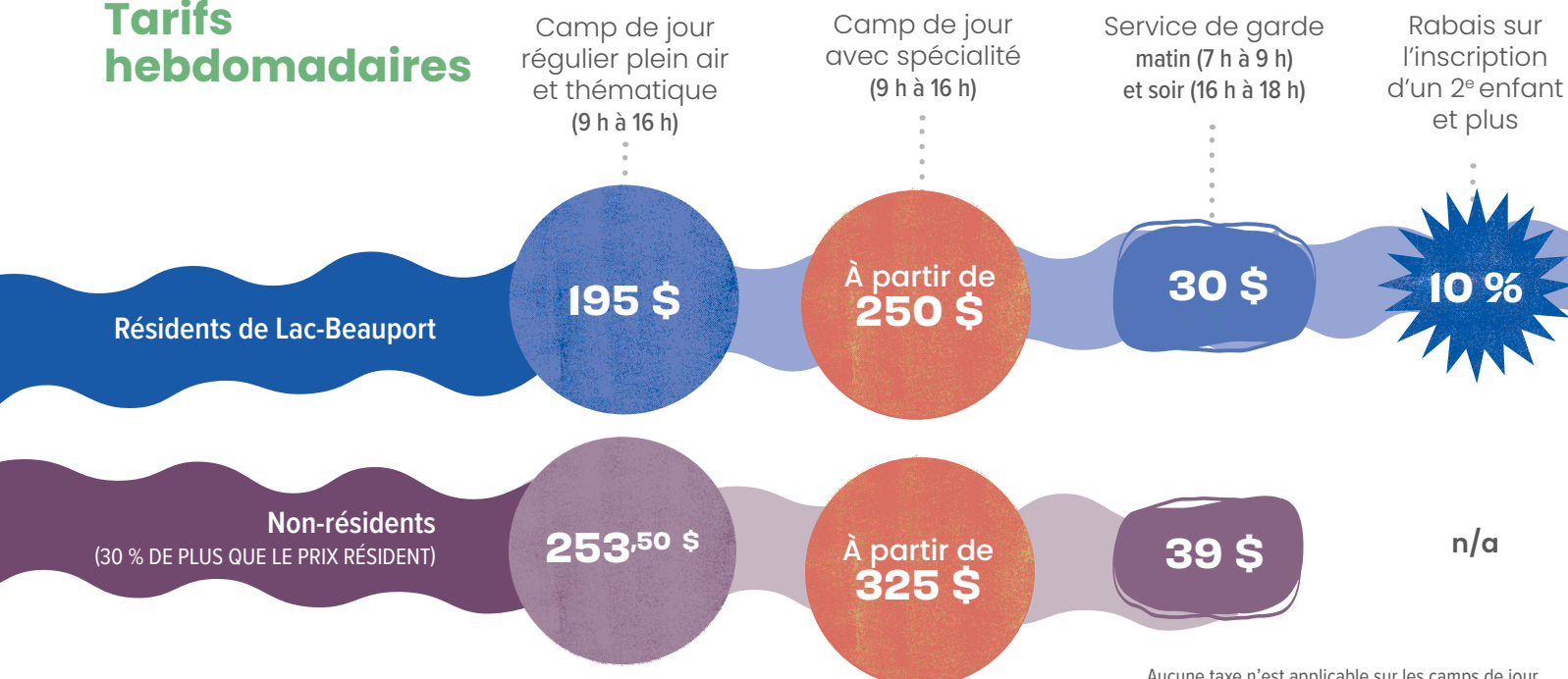
NON-RÉSIDENTS* : 18 MARS AU 7 MAI 2025.

En personne ou par téléphone (aucune inscription en ligne).

Prenez note que le 18 mars 2025, les bureaux du Service des loisirs ouvriront à 8 h pour les inscriptions.

* Pour les enfants non-résidents fréquentant l'école Montagnac, une preuve doit être fournie avant les inscriptions. Contactez le Service des loisirs au 418 849-7141, poste 287.

Tarifs hebdomadaires



Aucune taxe n'est applicable sur les camps de jour. Les camps de jour municipaux sont exclus de l'entente intermunicipale avec Stoneham-et-Tewkesbury.

Modalités • Informations



Renseignements généraux

Les camps seront offerts du 30 juin au 22 août.

Les places sont limitées.

Les demandes d'inscription après le 7 mai seront acceptées seulement si des places sont disponibles et que les ressources humaines sont suffisantes.

Vous pourrez inscrire votre enfant sur une liste d'attente si le groupe de votre choix est complet. Advenant le cas où une place se libérerait, vous serez contacté par notre équipe.

Si le camp proposé est retiré de la grille horaire par manque d'inscriptions, nous communiquerons avec vous par courriel pour d'autres suggestions ou pour un remboursement.

Du 30 juin au 16 août 2025, les semaines 1 à 7 suivront la formule habituelle, avec une programmation variée incluant des camps réguliers, à thématique et de spécialités. Une superbe occasion de profiter pleinement de l'été!

Pour clore l'été en beauté, une **8^e semaine** sera offerte du **18 au 22 août 2025**, avec une formule spéciale pensée pour les familles. Le camp sera ouvert de 8 h 30 à 16 h 30, et les activités organisées auront lieu de 9 h à 16 h. Au programme : des activités exclusives et variées pour petits et grands. Le tarif pour cette semaine est de **225 \$**. Les places étant également limitées, nous vous encourageons à réserver sans tarder.

Modes de paiement

Visa, Mastercard et débit.

Le solde peut être acquitté en un versement lors de l'inscription, ou en deux versements selon les modalités suivantes :

- 50 % lors de l'inscription;
- 50 % restant le 9 juin 2025.

Pour les inscriptions après le 9 juin, le total de la facture devra être acquitté en un seul versement au moment de l'inscription.

Pour que les enfants puissent participer au camp, tous les frais doivent être acquittés avant le début de celui-ci.

Modalités de remboursement et d'annulation

- Annulation jusqu'au 5 mai : remboursement complet.
- Annulation entre le 6 mai et le 9 juin : des frais administratifs de 25 \$, plus 10 % du montant total de l'activité ou des activités à annuler, seront facturés.
- Annulation après le 9 juin : aucun remboursement, sauf exception (preuve justificative obligatoire) :
 - Problème de santé (blessure ou maladie);
 - Déménagement;
 - Décès.

Remboursement des journées non utilisées seulement. Des frais administratifs de 25 \$, plus 10 % du montant total de l'activité ou des activités à annuler, seront facturés.

- Absence du participant : aucun remboursement.
- Expulsion et mesure disciplinaire : aucun remboursement.

Force majeure

Advenant certaines circonstances particulières (inondation ou autres événements fortuits, bris d'équipement, etc.), la Municipalité se réserve le droit d'annuler toute activité et de modifier les horaires. Aucun remboursement ne sera effectué.

Service de garde

Pendant la période de service de garde, les enfants sont animés par les responsables du service de garde qui ont pour objectif de stimuler les jeunes par le jeu libre.

Offert du lundi au vendredi, de 7 h à 9 h et de 16 h à 18 h.

30 \$ par enfant par semaine.

Pour les enfants qui ne sont pas inscrits au service de garde, des frais de 30 \$ seront facturés pour toute arrivée avant 8 h 45 et pour tout départ après 16 h 15.



Informations diverses

Chandails

Au début de sa première semaine de camp, chaque jeune recevra gratuitement un chandail de camp de jour La Feuille verte.

Encadrement

Les ratios proposés varient selon l'âge des participants, allant de 1 animateur pour 10 enfants chez les plus jeunes à 1 animateur pour 15 enfants chez les plus vieux.

Programme d'intégration pour les enfants ayant des besoins particuliers

Le camp de jour offre un programme d'intégration pour les enfants ayant des besoins particuliers. Une fois votre enfant inscrit, vous serez invité à remplir le formulaire de demande pour le programme d'intégration, présent sur le site Internet municipal sous l'onglet « Camp de jour La Feuille verte ». Ce formulaire doit être retourné au plus tard le 8 mai 2025 pour que l'enfant soit admissible au programme.

Les demandes déposées par les résidents seront privilégiées si les formulaires ont été reçus au plus tard le 18 mars 2025. Par la suite, les demandes seront traitées sous le principe de « premier arrivé, premier servi ».

Un comité d'analyse se réunira au début du mois de mai 2025 afin d'évaluer les différentes demandes, et les réponses seront transmises avant la fin du mois.

Nous sommes déterminés à créer un environnement inclusif et positif pour tous les enfants, et nous nous réjouissons de partager cette belle aventure estivale avec chaque participant.

Formation de l'équipe d'animation

Les animateurs suivent une formation en animation, portant notamment sur la psychologie de l'enfant ainsi que sur les techniques d'animation et de programmation. Près de la moitié de l'équipe est également formée en secourisme et RCR. De plus, un spécialiste en intervention est présent chaque jour sur le site.

Thématique de l'été

L'équipe de coordination et les responsables s'efforceront de préparer une histoire passionnante qui se déroulera tout au long de l'été. Celle-ci sera peuplée de personnages aussi loufoques que captivants, pour le plaisir des petits et des grands.



Horaire CAMPS RÉGULIERS

NOM DU PROGRAMME	PRIX	30 JUIN	7 JUILLET	14 JUILLET	21 JUILLET	28 JUILLET	4 AOÛT	11 AOÛT	18 AOÛT *
Artistique									
Artistique (5-6 ans)	195 \$		✓		✓		✓		
Artistique (7-8 ans)	195 \$		✓		✓		✓		
Artistique (9-14 ans)	195 \$		✓		✓		✓		
Explorateur									
Explorateur (5-6 ans)	195 \$	✓		✓		✓		✓	
Explorateur (7-8 ans)	195 \$	✓		✓		✓		✓	
Explorateur (9-14 ans)	195 \$	✓		✓		✓		✓	
Langues et monde									
Langues et monde (5-6 ans)	195 \$	✓		✓		✓			
Langues et monde (7-8 ans)	195 \$	✓				✓		✓	
Plein air									
Plein air (5-6 ans)	195 \$	✓	✓	✓	✓	✓	✓	✓	✓
Plein air (7-8 ans)	195 \$	✓	✓	✓	✓	✓	✓	✓	✓
Plein air (9-14 ans)	195 \$	✓	✓	✓	✓	✓	✓	✓	✓
Sportif									
Sportif (5-6 ans)	195 \$	✓	✓		✓	✓	✓	✓	
Sportif (7-8 ans)	195 \$	✓	✓	✓	✓	✓	✓	✓	
Sportif (9-14 ans)	195 \$		✓	✓	✓	✓	✓	✓	



*Le tarif pour cette semaine est de 225\$
(voir la section renseignements généraux à la page 4)

CAMPS RÉGULIERS avec thématique



Les camps réguliers avec thématique sont spécialement conçus pour satisfaire les préférences de chaque enfant. Grâce à une variété de thèmes excitants, les jeunes pourront pleinement profiter des plaisirs de la nature tout en explorant des activités adaptées à leurs intérêts.

Chaque camp régulier propose une sortie au Centre nautique et bien d'autres aventures passionnantes. Bien que le thème restera toujours le même, les activités varieront d'une semaine à l'autre, assurant ainsi une expérience différente chaque fois.

Les tarifs mentionnés sont hebdomadaires.



Artistique

• 5 à 14 ans • 195 \$

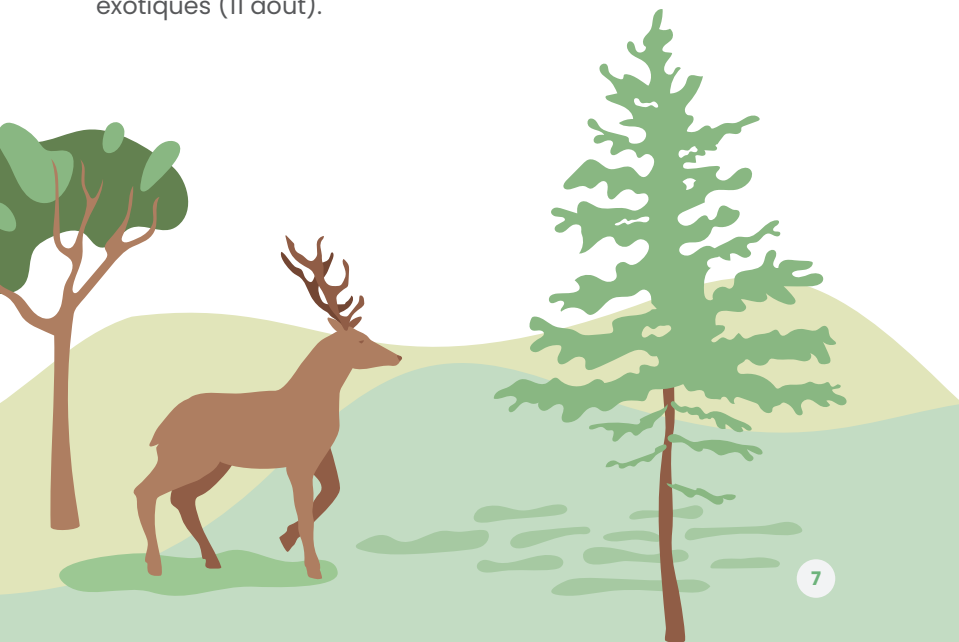
Ce camp est conçu pour offrir aux jeunes une expérience enrichissante à travers une gamme d'activités artistiques variées, telles que la peinture, la danse et la musique. Les enfants pourront ainsi participer régulièrement à des ateliers ludiques, où ils exploreront les bases de diverses disciplines artistiques tout en ayant l'occasion d'exploiter leurs talents et leur créativité.



Explorateur

• 5 à 14 ans • 195 \$

Ce camp offrira divers ateliers immersifs et activités ludiques où les jeunes exploreront différents thèmes. Les enfants développeront leurs connaissances de base tout en s'amusant et en stimulant leur curiosité. Les thématiques seront l'ère préhistorique (30 juin), les phénomènes naturels (14 juillet), les étoiles et les constellations (28 juillet) ainsi que les animaux exotiques (11 août).



CAMPS RÉGULIERS avec thématique



Langues et monde • 5 à 8 ans • 195 \$

Ce camp vise à familiariser les jeunes avec la diversité culturelle et linguistique par le biais d'activités ludiques et éducatives. Les participants auront l'occasion d'explorer les coutumes, les traditions et les langues de différents pays à travers des ateliers linguistiques et des jeux culturels. Les pays explorés seront la Nouvelle-Zélande (30 juin), le Costa Rica (14 juillet), l'Irlande (28 juillet) et la Colombie (11 août).



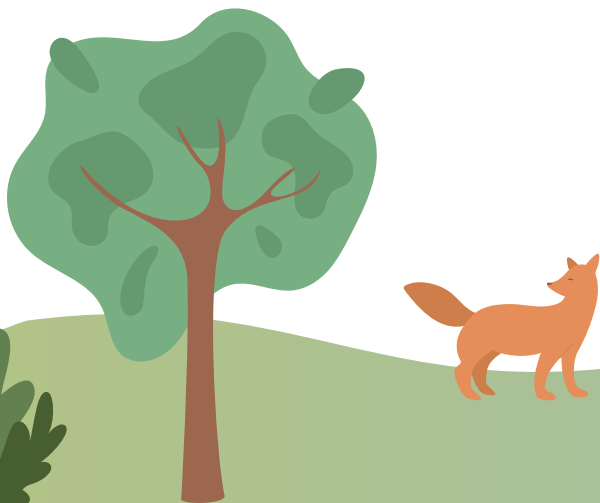
Plein air • 5 à 14 ans • 195 \$

Ce camp propose des activités inspirées de la nature visant à promouvoir l'épanouissement des participants par la pratique du plein air. Adaptées à tous les groupes d'âge, ces activités variées sauront plaire à chacun. Des expériences enrichissantes et diversifiées attendent les jeunes, telles que l'hébertisme, la survie en forêt, la descente de rivière en tripe et la randonnée. Celles-ci leur permettront d'explorer, d'apprendre et de s'amuser au cœur de la nature.



Sportif • 5 à 14 ans • 195 \$

Ce camp offre bien plus qu'une simple gamme d'activités sportives. Il propose une palette d'expériences diversifiées qui allient le sport à des jeux organisés, créant ainsi un environnement propice au développement des interactions sociales chez les jeunes. Chaque semaine est soigneusement conçue pour offrir une expérience dynamique et enrichissante aux jeunes passionnés de sport qui souhaitent explorer, s'amuser et grandir dans un cadre stimulant.



Horaire CAMPS DE SPÉCIALITÉS

NOM DU PROGRAMME	PRIX	30 JUIN	7 JUILLET	14 JUILLET	21 JUILLET	28 JUILLET	4 AOÛT	11 AOÛT	18 AOÛT
Sportif									
Basket EMBQ (6-8 ans)	270 \$	✓			✓				
Basket EMBQ (9-14 ans)	270 \$	✓							
Cheerleading (6-8 ans)	265 \$					✓			
Cheerleading (9-14 ans)	275 \$					✓			
Gymnastique (6-8 ans)	260 \$				✓				
Gymnastique (9-14 ans)	270 \$				✓				
Planche à pagaie (9-14 ans)	295 \$			✓			✓	✓	
Soccer ASLB (6-8 ans)	285 \$		✓						
Soccer ASLB (9-12 ans)	285 \$		✓						
Tennis (5-8 ans)	290 \$			✓				✓	
Tennis (9-14 ans)	290 \$			✓				✓	
Tennis et Pickleball (9-14 ans)	315 \$		✓				✓		
Art et Science									
Chimico Techno (6-8 ans)	315 \$					✓			
Chimico Techno (9-14 ans)	315 \$					✓			
Pinço et expo (7-9 ans)	300 \$			✓					
Nature et Aventure									
Aventure laser Tag (7-14 ans)	315 \$	✓					✓		
Camp aventure + (7-9 ans)	305 \$							✓	
Camp aventure + (10-14 ans)	305 \$				✓				
Katag le jeu d'épée mousse (7-14 ans)	310 \$		✓			✓			
Ti-Mousse dans Brousse (5-6 ans)	295 \$						✓		
Ti-Mousse dans Brousse (7-8 ans)	295 \$						✓		
Ados									
Initiation à l'animation (13-14 ans)	550 \$	✓	✓	✓	✓				

CAMPS de spécialités



Les camps de spécialités sont soigneusement élaborés en collaboration avec des partenaires experts dans leur domaine. En plus des activités traditionnelles offertes dans un camp régulier, les participants bénéficient d'un enseignement quotidien adapté à leur niveau selon la discipline choisie. C'est une opportunité unique de fusionner les plaisirs du plein air avec un apprentissage approfondi dans un domaine spécifique qui suscite l'intérêt des jeunes.

Les cliniques, animées par des experts, sont données chaque jour et durent généralement entre une heure et trois heures.

Les tarifs mentionnés sont hebdomadaires, à l'exception du camp d'initiation à l'animation, qui s'étale sur une période de quatre semaines.



SPORTIF

Basketball

- 6-14 ans
- 270 \$

Ce camp, offert en collaboration avec l'École de mini-basket de Québec (EMBQ), proposera quotidiennement des cliniques d'apprentissage. La gamme de cours diversifiés répondra assurément aux joueurs débutants et aux jeunes passionnés souhaitant parfaire leurs connaissances. Les ateliers seront offerts par des joueurs qualifiés, pédagogues, et surtout, captivés par ce sport.



Cheerleading

- 6-8 ans
- 265 \$
- 9-14 ans
- 275 \$

Ce camp, offert en collaboration avec Belizia Sport, proposera chaque jour des ateliers dynamiques de cheerleading. Que les participants soient débutants ou déjà familiers avec cette discipline, ils auront l'occasion de développer leurs compétences en chorégraphie, en montées, en sauts et en gymnastique. Encadrés par une entraîneuse qualifiée et passionnée, les jeunes apprendront une routine de niveau 1 ou 2 déterminée selon l'évaluation faite lors de la première journée de camp. La chorégraphie préparée tout au long de la semaine sera présentée aux parents le vendredi midi, pour une finale haute en énergie!

Gymnastique

- 6-8 ans
- 260 \$
- 9 à 14 ans
- 270 \$

Ce camp, organisé en partenariat avec Belizia Sport, offre des ateliers quotidiens de gymnastique adaptés à tous les niveaux. Les jeunes auront l'occasion d'apprendre les bases, de perfectionner leur technique et de développer leur agilité. À travers des séances répétées, essentielles pour progresser en gymnastique, ils pourront consolider leurs acquis et tenter de nouveaux mouvements. Encadrés par une entraîneuse qualifiée et passionnée, ils évolueront dans une ambiance dynamique et motivante.



CAMPS de spécialités



SPORTIF

Planche à pagaie • 9-14 ans • 295 \$

Élaboré en collaboration avec La Plage Québec, ce camp offre une façon amusante d'expérimenter la planche à pagaie, spécialement adaptée pour les jeunes débutants ou initiés. Sous la supervision attentive d'instructeurs qualifiés, les participants apprendront quotidiennement les différentes techniques, tout en bénéficiant d'un magnifique environnement sécurisé. Tout le matériel est fourni.



Soccer • 6-12 ans • 285 \$

Ce camp, offert en collaboration avec le Club de soccer Jacques-Cartier (CSJC), proposera quotidiennement des cliniques d'apprentissage. Les jeunes auront la chance de développer leur technique, leur sens du jeu et leur esprit d'équipe grâce à une série d'entraînements et de formes jouées. Qu'ils soient débutants ou plus expérimentés, ils pourront se développer à leur rythme par le biais de divers ateliers de développement. Les espadrilles et les protège-tibias sont obligatoires.



Tennis • 5-14 ans • 290 \$

Ce camp, offert en collaboration avec L2 Tennis Solutions, proposera quotidiennement des cliniques d'apprentissage. Conçu pour tous les niveaux, il offrira aux participants l'occasion de perfectionner leur technique et de maîtriser les règles du jeu, leur permettant ainsi de participer à des parties amicales. Les séances seront adaptées en fonction du progrès et des compétences individuelles de chacun. Tout le matériel est fourni.

Tennis et pickleball • 9-14 ans • 315 \$

Élaboré en partenariat avec L2 Tennis Solutions et L2 Pickleball, ce camp propose une semaine dédiée à la pratique de deux sports de raquette. Conçu pour tous les niveaux, il offre aux participants l'occasion de perfectionner leur technique et de maîtriser les règles du jeu, leur permettant ainsi de participer à des parties amicales. Les séances seront adaptées en fonction du progrès et des compétences individuelles de chacun. Tout le matériel est fourni.





CAMPS de spécialités

ART ET SCIENCE

Chimico Techno • 6-14 ans • 315 \$

Ce camp, offert en collaboration avec Sciences en Folie, s'adresse aux enfants qui débordent d'imagination lorsqu'on leur parle de science. Dans ce camp, inventeurs et scientifiques célèbres partageront leurs secrets et permettront ainsi aux jeunes de mettre en pratique certaines inventions... pour le moins farfelues! Au programme : fabrication de crayons étranges, geysers de soda, explosion de ballons, et plus encore. De quoi occuper leurs dix doigts et jouer aux apprentis scientifiques le temps d'un été!

Pinço et expo • 7-9 ans • 300 \$

Élaboré en collaboration avec Au Précieux Temps, ce camp permettra aux participants de créer des œuvres d'art collectives qui reflètent la richesse de leurs idées et de leurs talents. En utilisant la peinture comme médium principal, les jeunes auront la chance d'explorer différentes techniques artistiques et thématiques où la créativité rencontre la communauté. À la fin de la semaine, les œuvres seront dévoilées lors d'une exposition artistique. Tout le matériel est fourni.



CAMPS de spécialités



NATURE ET AVENTURE

Aventure Laser Tag

• 7-14 ans • 315 \$

Offert en collaboration avec Animation KATAG, ce camp permettra aux participants de s'immerger dans un monde de stratégie, de coopération et d'adrénaline, alors qu'ils s'affronteront dans des duels captivants de laser tag. Les jeunes mettront en pratique leurs compétences tactiques et développeront leur esprit d'équipe ainsi que leurs habiletés de tir.



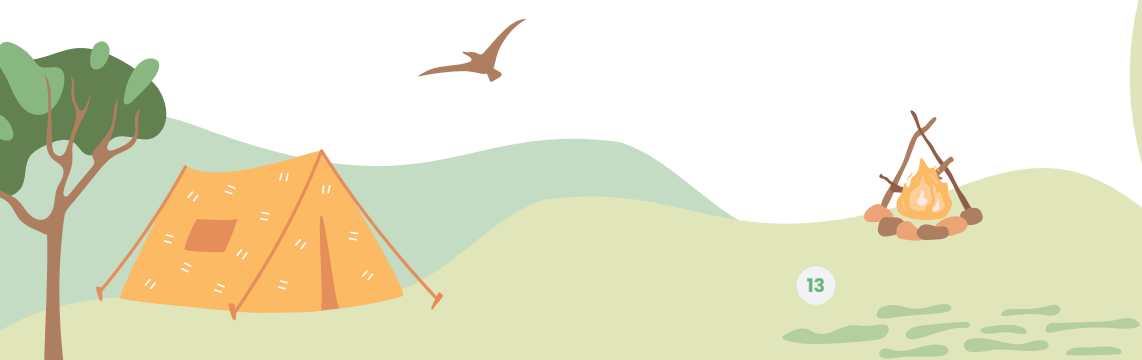
Camp aventure + • 7-14 ans • 305 \$

Ce camp, offert en collaboration avec Ti-Mousse dans Brousse, propose une semaine immersive dédiée à la nature et aux compétences de vie minimaliste. Au programme : identification des plantes comestibles, cueillette de champignons, orientation, techniques de vie traditionnelle et identification des traces d'animaux. Encadrés par des animateurs passionnés, les jeunes explorateurs apprendront à reconnaître les merveilles de la nature tout en développant de l'autonomie et du respect pour l'environnement. Pour clore cette aventure, une soirée comprenant un souper en plein air et un feu de camp viendra rendre l'expérience inoubliable.



KATAG, le jeu d'épées-mousse • 7-14 ans • 310 \$

Ce camp d'épées-mousse, offert en collaboration avec Animation KATAG, permettra aux jeunes de s'immerger dans un univers fantastique. Les participants seront plongés dans un monde d'énigmes à résoudre et de défis stratégiques à relever pour accomplir leur quête. En plus des missions épiques, les participants auront l'occasion de découvrir des activités complémentaires passionnantes, comme l'exploration des casques de réalité virtuelle, ainsi que bien d'autres surprises.



CAMPS de spécialités



NATURE ET AVENTURE

Ti-Mousse dans Brousse

• 5-8 ans • 295 \$

Ce camp, offert en collaboration avec Ti-Mousse dans Brousse, propose une semaine immersive dédiée à la découverte de la nature. Les jeunes explorateurs partiront à la découverte de la faune et de la flore à travers des activités ludiques et éducatives. Ils pourront observer le monde fascinant des champignons, découvrir l'importance et la diversité des insectes, apprendre à identifier les oiseaux et les plantes, ainsi qu'à comprendre les notions d'écosystèmes et d'interconnexion. Les après-midis seront consacrés à des ateliers créatifs, et des explorations libres viendront compléter l'expérience. Ce camp vise à développer une sensibilité écologique et le plaisir d'explorer la nature.

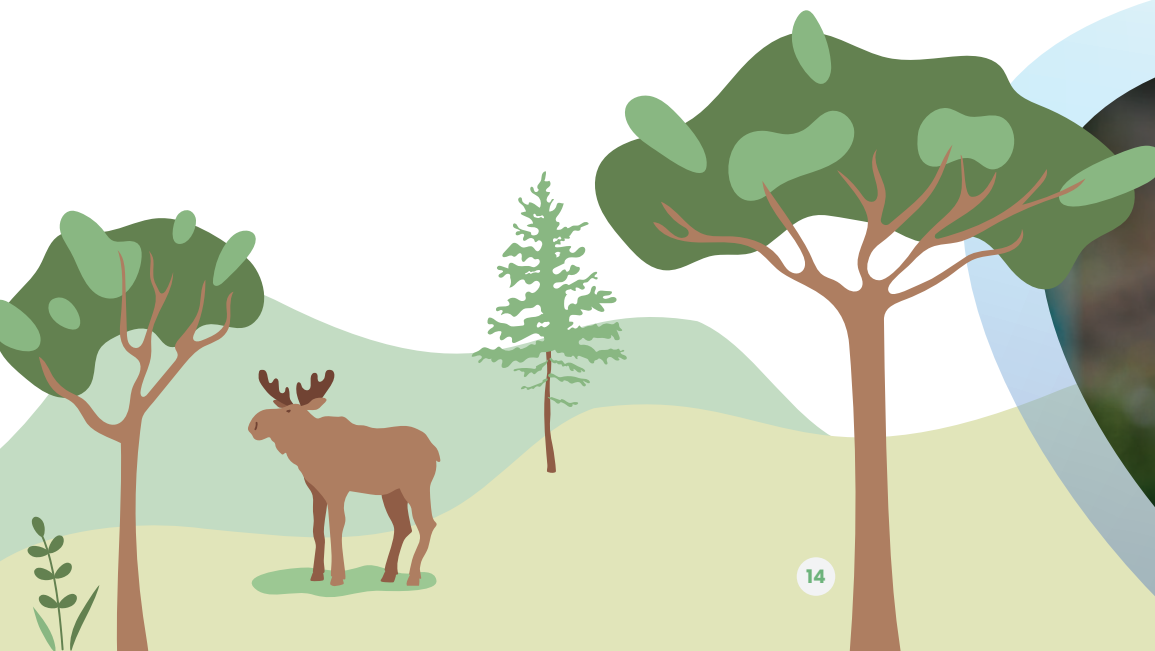


ADOS

Initiation à l'animation

• 13-14 ans • 550 \$ (4 semaines)

Conformément au programme national de formation en animation, ce camp répond aux exigences élevées du milieu du loisir et du sport. Le camp d'initiation à l'animation permettra aux ados de 13 et 14 ans d'apprendre les bases de l'animation dans un contexte ludique. Ainsi, ils pourront profiter d'une expérience d'apprentissage unique leur permettant d'acquérir leur diplôme d'aptitude aux fonctions d'animateur (DAFA). À la suite de cette formation, l'opportunité d'acquérir de l'expérience comme assistant-animateur pourrait leur être offerte.





La Feuille verte naturellement le fun !



Vous n'avez pas trouvé de camp pour votre ado ?

La Maison des jeunes Le Cabanon propose une option estivale pour les jeunes de 11 à 14 ans. Pour connaître les détails et pour les inscriptions, contactez-la !

NOUS JOINDRE

✉ feuilleverte@lacbeauport.net

📍 Adresse du Service des loisirs :
50, chemin du Village, Lac-Beauport QC G3B 1R2

☎ 418 849-7141 poste 287

📍 [Camp de jour La Feuille verte - Municipalité de Lac-Beauport](#)