

Municipalité de Lac-Beauport

Rencontre d'information
Le 21 octobre 2024

Projet de réaménagement
du chemin du Boisé



Introduction

Lors du changement de zonage pour accepter le développement Exalt en 2013, le conseil municipal s'est engagé dans le plan d'urbanisme à modifier l'intersection Boisé/Mélèzes afin d'éviter que la circulation de transit utilise le chemin des Mélèzes.

Le chemin des Mélèzes présente un débit de circulation de transit de plus en plus important et n'est pas conçu pour cette vocation.

Le chemin du Boisé est conçu pour être une collectrice, mais a besoin de la rénovation de sa structure et d'aménagements pour sécuriser les utilisateurs.



Introduction

Objectif principal :

- Respecter l'obligation du conseil prévue au plan d'urbanisme de réaménager l'intersection Mélèzes/Boisé et sécuriser le secteur en ajoutant des infrastructures adaptées pour les piétons et les cyclistes.

Travaux envisagés :

- Ajout d'un trottoir et de bandes cyclables sur le chemin du Boisé afin de boucler le réseau de ce secteur (à terme, le trottoir et les bandes cyclables relieront l'école de la Montagne au boulevard du Lac et au centre communautaire).
- Réorganisation de l'intersection Mélèzes/Boisé pour assurer la vocation de rue résidentielle du chemin des Mélèzes.

Problématique de la circulation actuelle

- **Débit de circulation croissant** : circulation en augmentation sur le chemin du Boisé et au pont des Mélèzes.
- **Problèmes observés** : sécurité des piétons et cyclistes compromise.
- **Chemin des Mélèzes inadapté** au flux de voitures.

Solutions proposées pour la sécurisation du chemin du Boisé

- **Ajout d'un trottoir** : sécuriser les piétons avec un trottoir longeant le chemin du Boisé, depuis le pont de la rivière Jaune jusqu'au chemin des Conifères.
- **Création de bandes cyclables** : mise en place de bandes cyclables des deux côtés du chemin du Boisé, encourageant la mobilité active.



Réaménagement de l'intersection

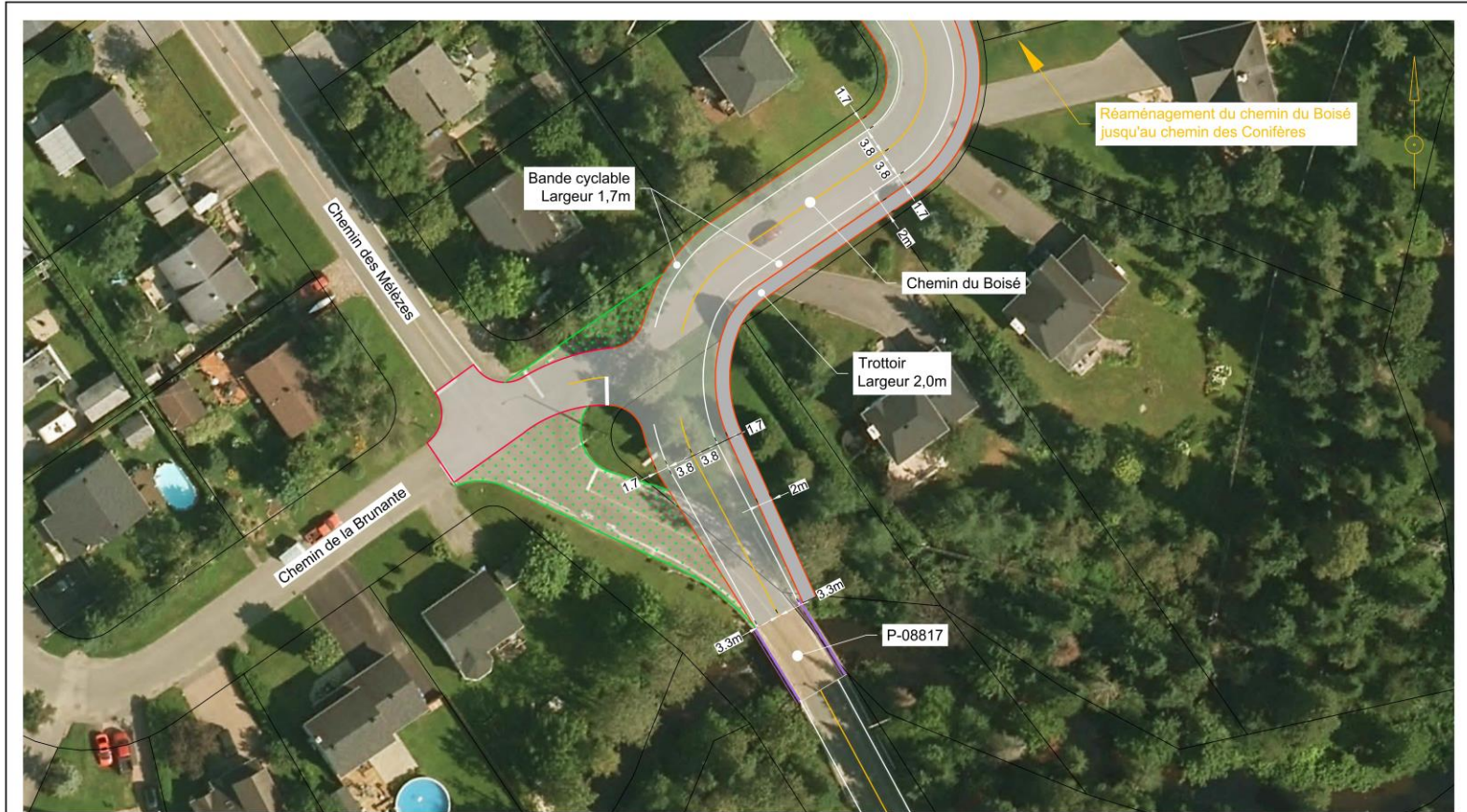
- **Problématique** : l'intersection actuelle favorise la circulation sur le chemin des Mélèzes, route locale inadaptée au flux actuel.
- **Solutions** :
 - Rediriger le trafic vers le chemin du Boisé, route collectrice.
 - Changement de géométrie de l'intersection pour optimiser la fluidité de la circulation et réduire le trafic sur le chemin des Mélèzes.


Travaux prévus et planification

- **Réaménagement géométrique** : redessiner la géométrie du chemin du Boisé pour adapter la circulation et intégrer les infrastructures piétonnes et cyclistes.
- **Amélioration du drainage** : prévoir des ouvrages de drainage pour mieux contrôler les inondations lors de pluies abondantes.
- **Projections des ouvrages** :
 - Sécuriser les zones inondées avec des infrastructures adaptées.
 - Gestion des eaux pluviales pour éviter les dégâts lors de fortes précipitations.




Vue en plan



	Unité administrative	Description	Scéau	Identification du projet	Préparé par
	MUNICIPALITÉ DE LAC-BEAUPORT COMTÉ DE LA JACQUES-CARTIER COMMUNAUTÉ MÉTROPOLITAINE DE QUÉBEC	Réaménagement du chemin du Boisé et de l'intersection du chemin des Mélèzes		24-716	FRANÇOIS-OLIVIER BEAULIEU, Tech.
				Echelle horizontale AUCUNE	Approuvé par GUSTAVO CARRÉNO, Ing.
				Echelle verticale AUCUNE	Date 2024-04-25



Estimation des travaux

CONSULTANT		PROJET		BORDEREAU DES QUANTITÉS		
 Ingénierie - Gestion de projet Infrastructures municipales		242013 - Boise-Melezes Lac-Beauport		DATE :	2024-10-21	
		LOCALISATION		RÉVISION :	A	
		Lac-Beauport				
RÉSUMÉ						
PARTIE	DESCRIPTION				MONTANT	
1	ORGANISATION DE CHANTIER				\$	169 612,18
2	Préparation				\$	60 875,00
3	Chemin du boisé (Longueur = ± 400 m lin.)				\$	855 979,10
4	Chemin de la brunante (Longueur = ± 50 m lin.)				\$	89 175,68
5	Conduites				\$	690 092,00
	Hypothèses :				Imprévus 20%	\$ 373 146,79
	- Cet estimé est préliminaire, les profil n'est pas arrêté et les plans sont à un avancement préliminaire.				SOUS TOTAL (AVANT TAXES, incluant imprévus)	\$ 2 238 880,75
	- Acquisition emprise non inclus				T.P.S. (5 %)	\$ 111 944,04
	- Travaux électrique ou éclairage non inclus				T.V.Q. (9,975 %)	\$ 223 328,35
	- Les chiffres en jaune, nécessiteront de plus amples validations ultérieures				TOTAL:	\$ 2 574 153,14

Conclusion et prochaines étapes

Impact attendu :

- Amélioration de la sécurité pour tous les usagers de la route.
- Réduction de la congestion sur le chemin des Mélèzes.
- Promotion de la mobilité active (piétons et cyclistes).

Prochaines étapes :

- Validation du projet par les instances municipales.
- Consultation avec le MTMDQ, propriétaire du pont.
- Lancement des travaux.



Période de questions



Merci de votre présence !

